

南越前町基本健診・がん検診

南越前町基本健診・がん検診日程表はこちら…

■南条地区

実施日	実施会場	受付時間				
		基本健康診査 および 前立腺がん検診	胃がん検診	婦人がん検診		骨粗しょう症 検診
				子宮頸がん検診	乳がん検診 (マンモグラフィと視触診のセット)	
5月19日(木)	阿久和区民センター	9:30～11:00	7:45～9:00			
	上別所集落センター	13:00～15:00	6:00～7:30			
6月23日(木)	南条保健福祉センター	9:30～11:00	6:00～9:00	13:00～14:00	13:00～14:00	9:30～11:00
		13:00～15:00				13:00～15:00
7月6日(水)	南条保健福祉センター	9:30～11:00	7:00～9:00	13:00～14:00	13:00～14:00	9:30～11:00
		13:00～15:00				13:00～15:00
7月20日(水)	下牧谷集落センター	9:30～11:00	8:00～9:00	13:00～14:00	13:00～14:00	
	上野生活改善センター	13:00～15:00	6:00～7:30			
7月26日(火)	鋳物師コミュニティセンター	9:30～11:00	8:00～9:00	13:00～14:00		
	南条地区公民館	13:00～15:00	6:00～7:30			
10月13日(木)	南条保健福祉センター	13:00～15:00	7:30～9:00	13:00～14:00	13:00～14:00	

■今庄地区

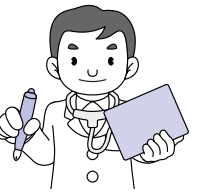
実施日	実施会場	受付時間				
		基本健康診査 および 前立腺がん検診	胃がん検診	婦人がん検診		骨粗しょう症 検診
				子宮頸がん検診	乳がん検診 (マンモグラフィと視触診のセット)	
5月24日(火)	宇津尾生活改善センター		7:40～8:30			
	堺体育館	13:00～15:00	6:00～7:15	13:00～14:00	13:00～14:00	
6月5日(日)	湯尾保育所(日曜健診)	8:45～11:30	6:00～8:30	9:00～11:00	9:00～11:00	8:45～11:30
6月27日(月)	宅良公民館	8:45～11:30	7:00～8:30	13:00～14:00		
		13:00～14:00				
7月5日(火)	今庄保健センター	13:00～15:00	7:00～8:30	13:00～14:00		
7月27日(水)	鹿蒜公民館	13:00～15:00	7:00～8:30	13:00～14:00		
7月29日(金)	今庄保健センター	9:00～11:30	7:00～8:45	13:00～14:00	13:00～14:00	
		13:00～14:30				
8月2日(火)	今庄保健センター	9:00～11:30	7:00～8:45	13:00～14:00	13:00～14:00	9:00～11:30
		13:00～15:00				13:00～15:00

■河野地区

実施日	実施会場	受付時間					
		基本健康診査	胃がん検診	肺がん・結核 検診	婦人がん検診		骨粗しょう症 検診
					子宮頸がん 検診	乳がん検診 (マンモグラフィと視触診のセット)	
4月27日(水)	桜橋体育館	8:30～11:30	7:00～8:00	7:00～11:30	13:00～14:00	13:00～14:00	
5月10日(火)	甲楽城公民館	8:30～11:30	7:00～8:00	7:00～11:30	13:00～14:00	13:00～14:00	
6月17日(金)	糠公民館	8:30～11:30	7:00～8:00	7:00～11:30	13:00～14:00		8:30～11:30
7月8日(金)	住民センター	8:30～11:30	7:00～8:00	7:00～11:30	13:00～14:00		8:30～11:30

年に一度の

健診で健康をチェック!



南越前町基本健診・がん検診

受診にかかる費用は、一般に個人で受診する時の約3分の1です。
また、がん検診は単独での受診もできますので、ぜひ利用してください。

受診料がお得です。

- ★1 基本健診 ①受付 ②レントゲン(結核・肺がん検診) ③問診 ④身体計測 ⑤尿検査 ⑥眼底検査 ⑦血圧測定 ⑧血液検査(血糖、コレステロール、貧血、肝機能、腎機能検査等含む) ⑨心電図 ⑩診察

健診受診料

種別	健診内容	受診料
基本健診	★1の①～⑩	1,700円
	肝炎ウイルス検査★2	700円
胃がん検診	バリウム検査	900円
大腸がん検診	便潜血反応検査	500円
子宮がん検診	子宮頸部の細胞診	600円
乳がん検診	マンモグラフィ★3+触診法	1,000円
前立腺がん検診	★4	600円
骨粗しょう症検診	★5	1,000円
肺がん検査	喀痰	500円

健診は申込みしていなくても受けられます。

■保健福祉課 ☎47・8007

★2 肝炎ウイルス検査—血液検査

(肝炎ウイルス検査のみでも受けられます。)
[対象者]平成17年度中に40歳・45歳・50歳・55歳・60歳・65歳・70歳になられた方及び要注意者

★3 マンモグラフィ—乳房撮影

小さな腫瘍でも発見でき、左右乳房の撮影で乳房全体が読影できます。この検査は2年に1回受けることができ、視触診とセットになっています。
[対象者]40歳以上の女性

★4 前立腺がん検診—血液検査

(ご希望の方は、基本健診をお受けください。)
[対象者]50歳以上の男性の方
(医療機関で前立腺疾患治療中の方は除きます)

★5 骨粗しょう症検診—骨密度測定

[対象者]女性の方(各会場先着50名です)

春の粗大ごみ収集のお知らせ



春の粗大ごみ収集を行います

回収は、地区ごとに日時と場所が決められています。自分のお住まいの地区の決められた日時に、決められた時間内に出してください。

春の粗大ごみの日程と出してもいい粗大ごみ、出せない粗大ごみの種類は町民カレンダー5月号裏面に掲載してあります。

注意

※指定時間以外のごみの受け入れはいたしません。
※受け入れできない物を持参された場合は持ち帰ってまいります。判断しにくいものは事前にお問い合わせいただき、お間違のないようにお願いします。

■問合せ先 保健福祉課 ☎47・8007

今庄総合事務所福祉推進室 ☎45・8001
河野総合事務所福祉推進室 ☎48・7704