

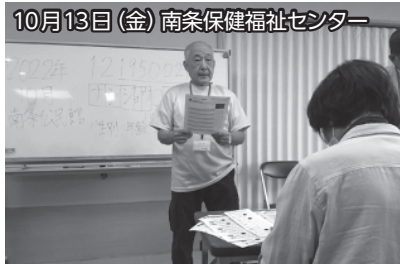


地域包括支援センターです

■問合せ 地域包括支援センター（保健福祉課内） ☎0778-47-8009
 社会福祉協議会地域包括支援センター（今庄福祉センター 2階） ☎0778-45-1170
 // 河野支所（河野保健福祉センター 1階） ☎0778-48-2260

フレイル予防サポーターによるフレイルチェックを行いました！

10月13日（金）から11月10日（金）までの期間中、健康体操会場と地域ふれあいサロン会場にてフレイルチェックを行いました。フレイル予防サポーターが指輪っかテストや噛む力の確認、体組成計等の測定を行い、参加者の方を丁寧にサポートし、楽しみながらフレイルチェックを行っていました。初めて参加された方からは、「測ってもらって良かった。また受けてみたい」という声が聞かれ、ご自身の生活習慣（栄養、運動、社会参加）を振り返る良い機会となりました。フレイル：加齢に伴い心身の機能が低下し、「健康」と「要介護」の中間の状態にあることをいいます。多くの高齢者がフレイルを経て要介護状態になるため、フレイルを予防し改善することが健康寿命を延ばす重要な鍵となります。



10月13日（金）南条保健福祉センター



10月20日（金）今庄住民センター



10月24日（火）八乙女生活改善センター



11月2日（木）鯖波区民センター



11月10日（金）糠公民館

年金のお知らせ

年金事務所での年金相談・お手続きの際はご予約をお願いします

日本年金機構では、全国の年金事務所や街角の年金相談センターで年金相談の予約を実施しています。年金事務所等の窓口で年金請求の手続きや、受給している年金についての相談を希望する方は、ぜひ予約相談をご利用ください。

- 年金相談予約のながれ**
- ①基礎年金番号がわかるもの（基礎年金番号通知書、年金手帳など）をご準備ください。
 - ②電話またはインターネットで相談日をご予約ください。
- ※インターネット予約は老齢年金の相談・請求手続きのみご利用いただけます。

〈予約受付専用電話番号〉 **0570-05-4890** (ナビダイヤル)

050 から始まる電話でおかけになる場合は（東京）03-6631-7521（一般電話）

受付時間 月曜日から金曜日まで（平日） 午前8時30分から午後5時15分まで（土日祝日、年末年始を除く）

■問合せ 武生年金事務所 Tel.0778-23-1126（自動音声案内「2」の後「2」選択）
 町民税務課 ☎0778-47-8015

労働者を一人でも雇用していれば労働保険に加入する必要があります

労働保険とは、労災保険と雇用保険とを総称した言葉で、政府が管掌する強制保険制度です。

労災保険：労働者の方が業務中や通勤途上に事故にあった場合に、必要な保険給付を行い、被災された方や遺族の方の生活を保護し、併せて社会復帰を促進する事業を行うための制度。

雇用保険：労働者の方が失業した場合に、失業等給付を支給し、再就職を促進する事業を行うための保険制度。

事業主が故意または重大な過失により、労働保険への加入届を提出していない場合には、遡って保険料を徴収するほか、労災保険給付に要した費用を徴収することがあります。

労働保険の加入手続き、労働保険制度については、お気軽にご相談ください。

■問合せ 武生労働基準監督署 Tel.0778-23-1440 武生公共職業安定所 Tel.0778-22-4078