

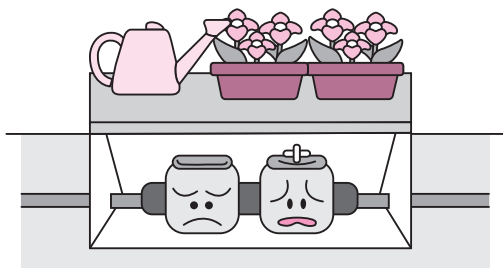
水道メーターの検針にご協力を!!

■ 問合せ
建設整備課
☎47-8003

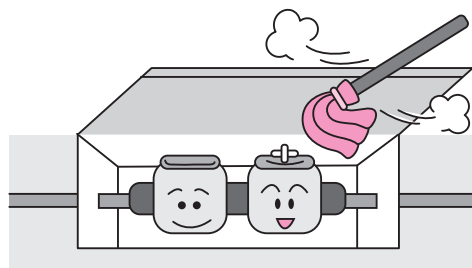
水道料金は、皆さんが使用した水量に応じてお支払いいただくことになっています。そのため、2カ月に1度、水道検針員が水道メーターの検針を行い、使用水量を確認のうえ、水道料金を算出しています。スムーズに検針業務が行えるよう、ご協力をお願いします。

水道メータは見やすいですか？

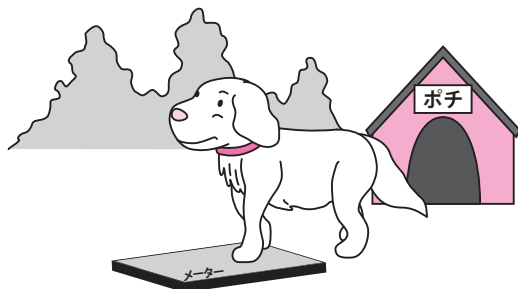
- メーターボックスの上には、植木鉢など物を置かないでください。



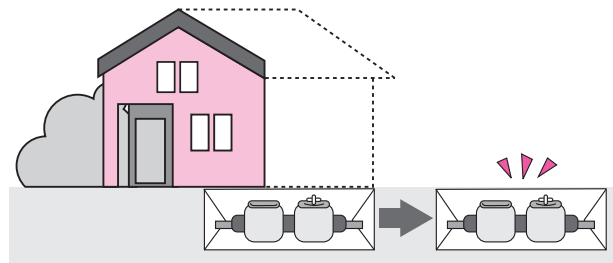
- メーターボックスの中に泥などが入らないよういつもきれいにしてください。



- 犬は放し飼いにしないで、メーターボックスから離れた場所につないでください。



- 家の増改築などでメーターボックスが床下や屋内にならないよう気をつけてください。また、見えにくい場所にある場合は、検針しやすい場所に移してください（有料）。



水道メータで漏水が見つかります！

水道料金がいつもと比べて異常に高いと思ったら、水道の給水栓（蛇口）を全部閉め、水道メーターの銀色の円形の印（パイロット）を見てください。水を使っていないのに、この印が回っているときは、漏水しています。

早急に、町が指定した給水装置工事業者（指定工事店）へご連絡ください。

パイロット

