

伴走型相談支援事業のご案内

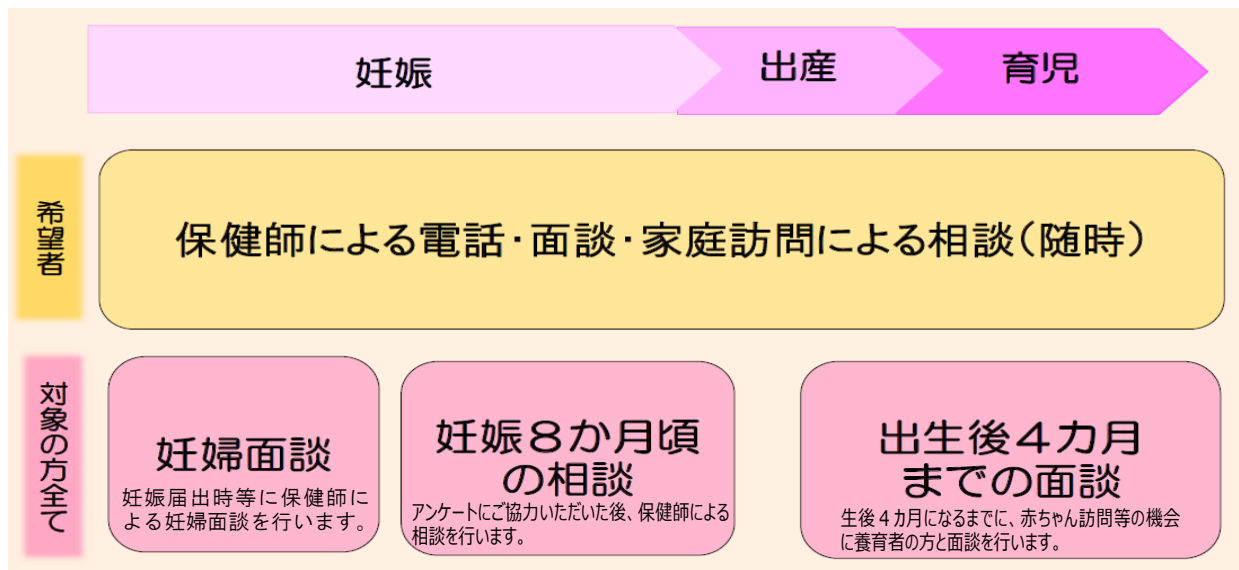
南越前町子育て世代包括支援センター(妊娠から子育ての総合相談窓口:保健福祉課内)では、全ての妊産婦・子育て家庭が安心して妊娠・出産・育児ができるよう、妊娠期から出産・子育てまで一貫して身近に相談に応じ、必要な支援に繋ぐ伴走型相談支援事業を実施しています。

対象者 全ての妊産婦及び子育て家庭

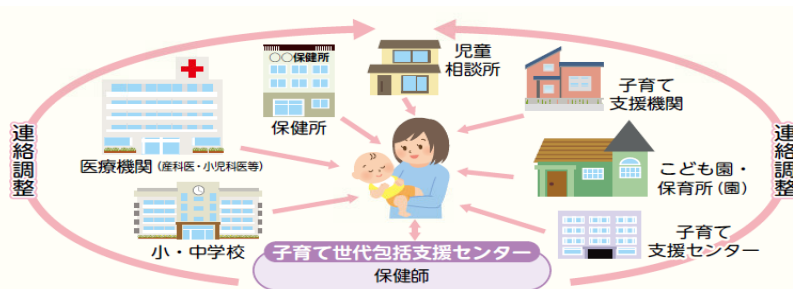
事業の内容

❀妊娠期から出産・子育て期まで切れ目のない相談支援を行います❀

妊娠・出産・育児の見通しが立つ支援や必要な情報をお伝えし、安心した日々が送れるよう、一人ひとりに寄り添った支援を行います。



❀必要時関係機関との連携支援を行います❀



南越前町子育て世代包括支援センターのその他の相談事業

小児科・産婦人科 オンライン

携帯電話から、気軽に医師・助産師に相談ができるサービスです。



産後ケア事業

産後1年未満の間に、助産師又は自宅にて、育児指導や授乳指導、休息等の助産師による産後ケア事業(2回分)を利用できます。

乳幼児健診 ・教室

生後1カ月～3歳の各時期に、医師や保健師等専門職に相談ができます。対象者の方には、個別通知にてご案内します。

子育て相談室

【個別相談】
心理士(発達相談) 言語聴覚士(言語相談)による個別相談ができます。
【すすくカフェ】
発達に気がかりさのある子の保護者同士の交流会。

すすくルーム

町内のこども園・保育所(園)にて、保護者の迎えの時間に合わせて開催される、心理士・保健師・家庭相談員による個別相談がです。

❀事業に関するご質問や妊娠から子育てまでの様々な悩み、質問、相談がありましたら、お気軽に下記までご連絡ください❀

【お問い合わせ先】 南越前町子育て世代包括支援センター(保健福祉課内) ☎ 0778-47-8007
〒919-0292 福井県南条郡南越前町東大道 29-1 FAX 0778-47-3605