

南越前中学校 通学路の安全・安心マップ①

南越前町 南条地区①



1 四つ角に生け垣があり、車が見えにくい。



2 家が建て込んでいて、曲がり角から急に車が出てくる。



3 信号がなく、スピードを上げて車が走る。



9 信号がない交差点、車がビュンビュン走る。



10 日中でも薄暗く、不審者が出没することがある。



11 スリップした車が歩道に突っ込んでくるおそれがあり危険



4 踏切の道路が狭いため、特に車が来たら危ない。



5 用水路が続いていて、水量の多い時期には特に注意が必要である。



6 道路横に用水路があり、自転車は注意が必要である。



7 川沿いにガードレールがなく、強風に注意が必要。



8 三つ角で走ってくる車が見えにくい。



12 上平吹橋完成により、交通量が多くなり、スピードを上げて、車が走る。



13 新しい住宅もでき、三叉路の見通しが悪い。



- ...交通に注意
- ...不審者に注意
- ...動物に注意
- ...水辺に注意

南越前中学校 通学路の安全・安心マップ②

南越前町 南条地区②



1 駅前の道路は送迎の車が多い。



2 複雑な曲がり角なので見通しが悪い。



3 直線道路なので、スピードをあげた車が自転車の横を走る。



4 きついカーブが続くので、急に現れる対向車に注意が必要。



5 道路脇を用水路が流れ、段差が大きい。



6 日中でも薄暗く、不審者が出没することがある。



7 コンビニ前の道路で交通量が激しく、横断には注意が必要。



8 踏み切り周辺道路は、一旦停止せずに通り過ぎたりスピードを出す車が多く危険。



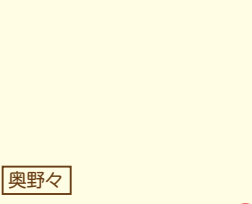
9 急な下り坂になるカーブで、スピードを上げて走る車の走行も多い。



10 スリップした車が歩道に突っ込んでくるおそれがあり危険。



11 ホノケトンネルの出入り口が、交通量が多く、危険。



3 ホノケグラウンド



12 文化会館付近の山によくサルが出没するので注意。



13 停止線を越えてくることもあるため、横断歩道を渡る時には要注意。

CHECK!
困ったことがあったときにはこの看板がある家で助けを求めましょう

子ども110番の家

- ...交通に注意
- ...不審者に注意
- ...動物に注意
- ...水辺に注意



お気づきの点があれば、南越前中学校までご連絡下さい。 TEL: 47-2025 FAX: 47-2915

南越前中学校 通学路の安全・安心マップ③

南越前町 南条地区③



1 ガードレールが無く、
下には用水路が流れて
いる。



2 歩道やガードレール
がなく、自転車の運
転には注意が必要。



3 優先道路のカーブを
スピードを出した車
が走る。



4 曲がり角で走って
くる車が見えにくい。



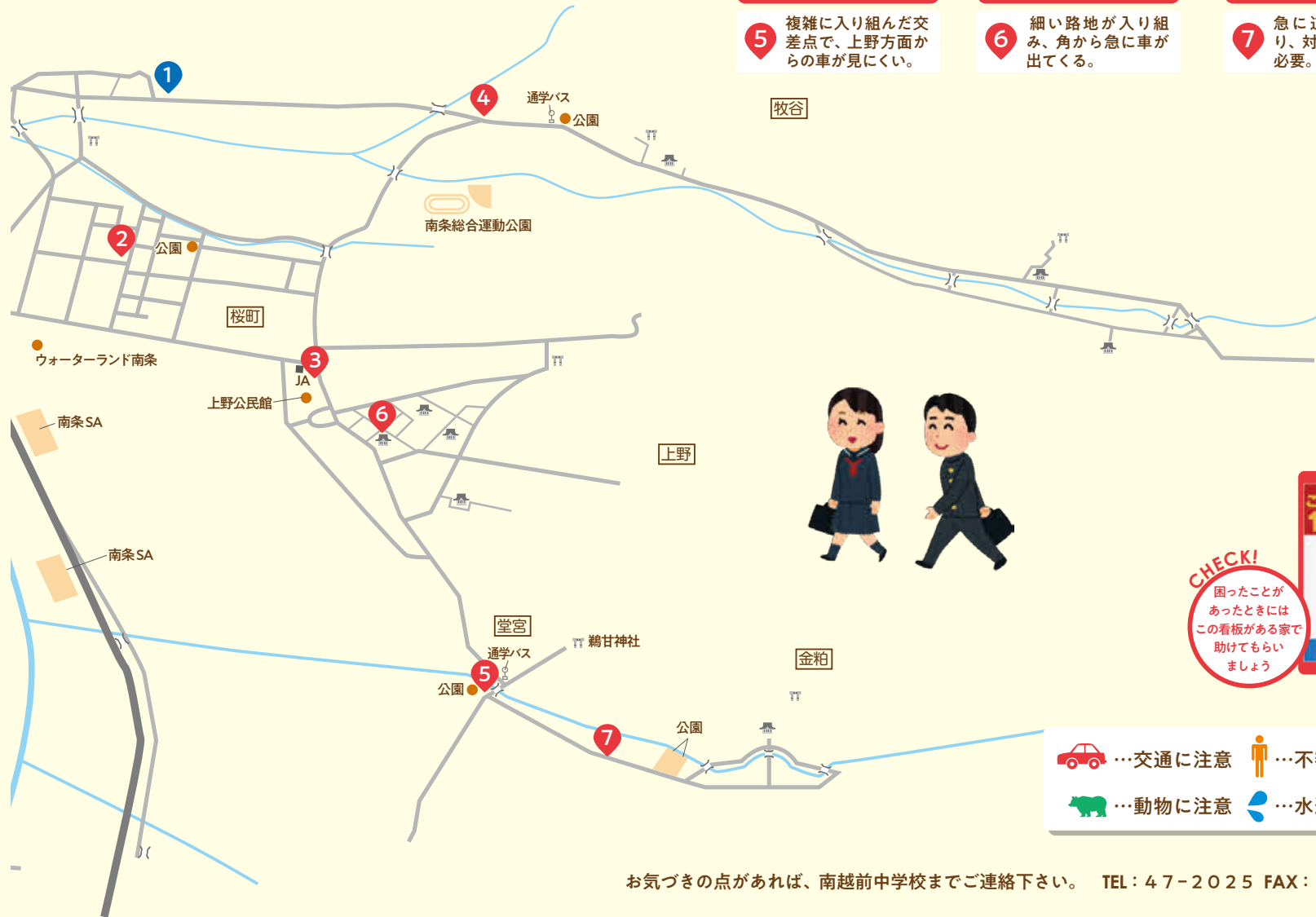
5 複雑に入り組んだ交
差点で、上野方面か
らの車が見にくい。



6 細い路地が入り組
み、角から急に車が
出てくる。



7 急に道幅が狭くな
り、対抗車に注意が
必要。



CHECK!
困ったことが
あったときには
この看板がある家で
助けを求めら
いましょう

- ...交通に注意
- ...不審者に注意
- ...動物に注意
- ...水辺に注意

お気づきの点があれば、南越前中学校までご連絡下さい。 TEL: 47-2025 FAX: 47-2915

南越前中学校 通学路の安全・安心マップ④

南越前町 南条地区④



1 優先道路のカーブをスピードを出して車が走る。



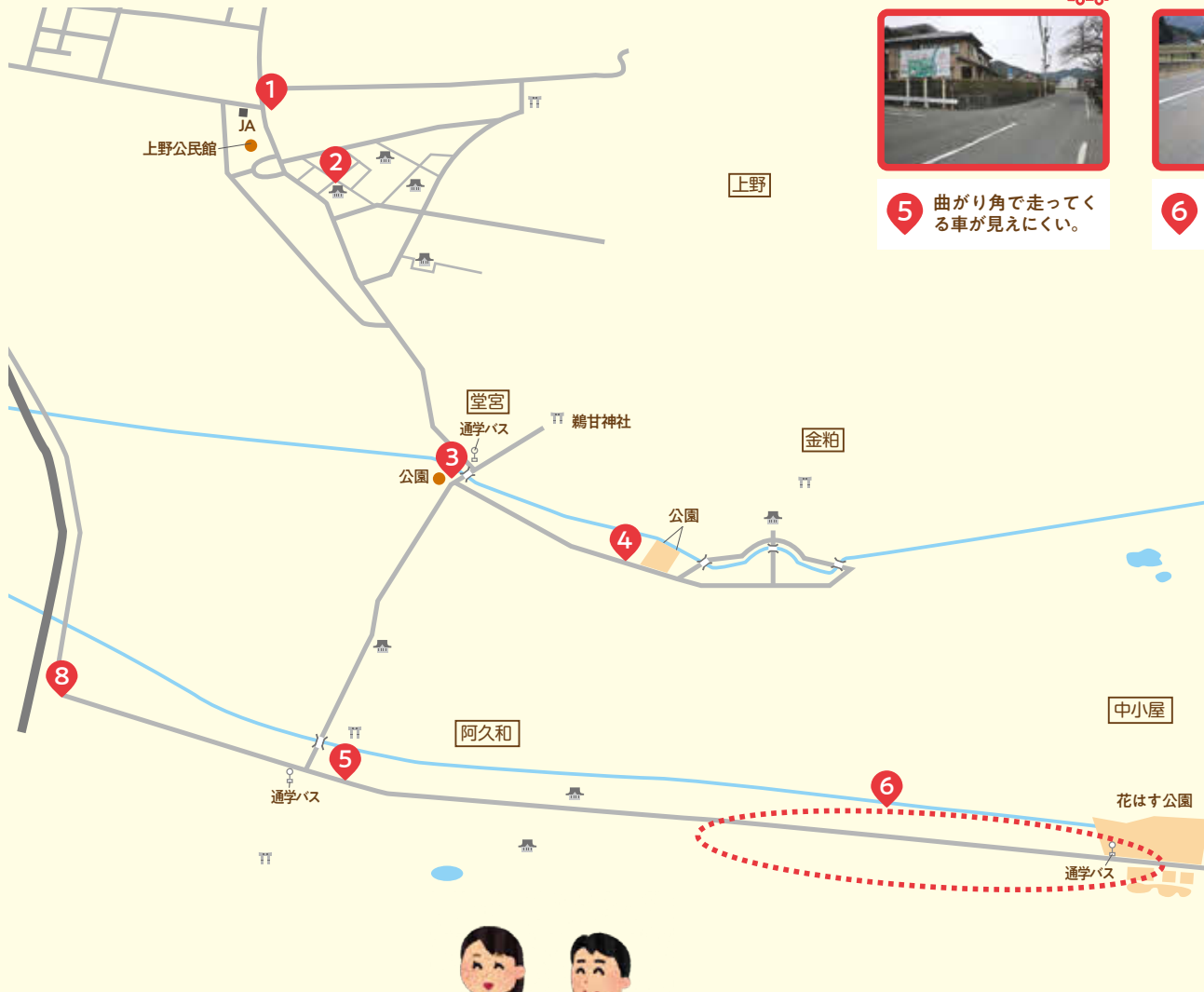
2 細い路地が入り組み、角から急に車が出てくる。



3 複雑に入り組んだ交差点で、上野方面からの車が見にくい。



4 急に道幅が狭くなり、対抗車に注意が必要。



5 曲がり角で走って行く車が見えにくい。



6 直線道路で、車がスピードを上げて走る。



7 たくら方面から大型のダンプカーが勢いよく出てくる。



8 高架下は歩道がないが、交通量も多く、注意が必要。



CHECK!
困ったことがあったときにはこの看板がある家で助けを求めましょう

- …交通に注意
- …不審者に注意
- …動物に注意
- …水辺に注意

南越前中学校 通学路の安全・安心マップ⑤

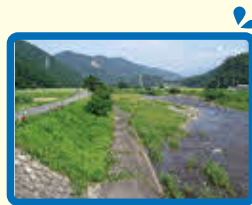
南越前町 湯尾地区



1 交通量が多い。
サルなどの生き物
がいることがある。



2 交通量が多い。



3 大きな川がある。



7 川がある。
冬季期間中、
ロープが外され
る。
雪がないとき
や雪解け後、
大変危険。



4 信号機があるが、国
道365号線との交差
点で交通量が多い。



5 国道365号線に向
かって下り坂になっ
ている。積雪により
用水路にはまる危険
がある。



6 見通しが悪い。



8 踏切がある。



9 交通量が多い。



10 線路があるので危険。



11 湯尾駅は、いろいろ
な人の利用があるので
不審者に注意。



12 交通量が多い。



13 国道365号線との
交差点で、信号機
がない。



14 道路がいくつも交
差している。



15 稻荷の浄源寺横坂
道は見通しが悪い。



...交通に注意 ...不審者に注意
 ...動物に注意 ...水辺に注意

CHECK!

困ったことがあつたときにはこの看板がある家で助けを求めましょう



南越前中学校 通学路の安全・安心マップ⑥

南越前町 宅良地区



1 八乙女～社谷間山道
(道路外側ライン
なく危険)



2 久喜～長沢のカーブ
(見通し悪い)



3 長沢より奥
(交通量多)



4 長沢 476号線
(ガードレールなく
危険)



5 馬上免集落内道路
(道路が狭く、住宅
も入り組んでいるため
脇道から出てくる
車が見つけない。)



6 スポーツパーク476
北側道路(ガードレ
ールなく危険)



7 上温谷集落内道路
(ガードレールがなく、
路肩が狭い。カーブ
で見通しが悪い。)



8 杉谷集落内道路 (道
路が狭く、見通しが
悪い。)



9 宅良全域(熊・イノシシ出没)



CHECK!
困ったことが
あったときには
この看板がある家で
助けてもらい
ましょう

こども
110番の家

- ...交通に注意
- ...不審者に注意
- ...動物に注意
- ...水辺に注意

南越前中学校 通学路の安全・安心マップ⑦

南越前町 堺・鹿蒜地区



1 今庄杉津線全線
(防犯灯少なく暗い)



2 今庄杉津線全線
(熊・イノシシ出没)



3 南今庄～下新道
(側溝深い・ラインなし)



4 バス停付近(不審者)



5 日の出倉庫付近
(不審者)



6 南今庄駅ホーム
(不審者)



7 南今庄駅トイレ
(不審者)



8 国道～県道入り口
(カーブ急危険)



9 日野川沿い (防犯灯少なく暗い・雨天時滑りやすい)



10 国道365号と合波橋の交差点 (段差あり危険)



11 合波公民館前 (見通し悪い)



12 大門～孫谷、合波～大門農道 (防犯灯少なく暗い)



13 スノーシェード (道幅が狭く、路側帯がない。自転車通行時に大型車が通行すると危険)



14 集落間の民家のない場所 (熊・イノシシ出没)



15 集落間の民家のない場所 (不審者)



- …交通に注意
- …不審者に注意
- …動物に注意
- …水辺に注意

南越前中学校 通学路の安全・安心マップ⑧



1 国道365号線カーブ (見通し悪い)



2 荒目踏切 (危険)



3 今庄中学校校門 (見通し悪い)



4 ガード下トンネル (暗い)



5 国道365号線沿い (交通量多い)



6 JR沿線 (交通量多い)



7 今庄駅前交差点 (交通量多い)



8 梅が枝 (見通し悪い)



13 大鶴目の山 (熊・イノシシ出没)



14 鹿藪ニュータウンの山 (熊・イノシシ出没)



15 栄区の林 (熊・イノシシ出没)



16 栄区の公園 (山肌が崩れる恐れ)



17 稲荷区の道路 (道幅が狭く見通しが悪い)



- ...交通に注意
- ...不審者に注意
- ...動物に注意
- ...水辺に注意

お気づきの点があれば、南越前中学校までご連絡下さい。TEL：47-2025 FAX：47-2915



9 旧今庄小学校跡地 (道狭く危険)



11 愛宕区 (道狭く危険)



10 高架橋下 (見通し悪い)



12 稲荷神社 (熊出没)

南越前中学校 通学路の安全・安心マップ⑨

南越前町 河野地区



1 車の間から出るときには注意する。



2 路側帯や歩道が切れているところがある。



3 見通しが悪いので、道を渡るときには注意する。



4 学校周辺は急な坂なので、下るときには自転車から降りる。

- ...交通に注意
- ...不審者に注意
- ...動物に注意
- ...水辺に注意

お気づきの点があれば、南越前中学校までご連絡下さい。 TEL: 47-2025 FAX: 47-2915



5 強い雨・風の後は落石に注意する。



7 学校までの道は見通しの悪いカーブが多い。また、カーブのくぼんだ部分は、夜、暗い。



6 高い波をかぶることがある。



8 路側帯が細くなったり、電柱が立っていたりするので注意する。



9 交通量の多い国道は通行に気をつける

CHECK!

困ったことがあったときにはこの看板がある家で助けを求めましょう

